



*Le Centre Culturel
et
le Syndicat d'initiative de Braine-le-Comte
présentent :*

"Lorsque Braine m'est conté... " (19)

LA RUE DE LA STATION

EN

FÊTE



JACQUES BRUAUX
Héraut Crieur, Conteur



Samedi 11 mai 1996 : Inauguration officielle de la rue de la Station rénovée.



Le carnaval en 1945. Le premier après la guerre.



Septembre 1963 au critérium de la Kermesse : Bénédict BEHEYT, champion du monde.

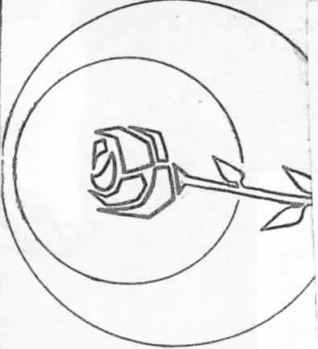
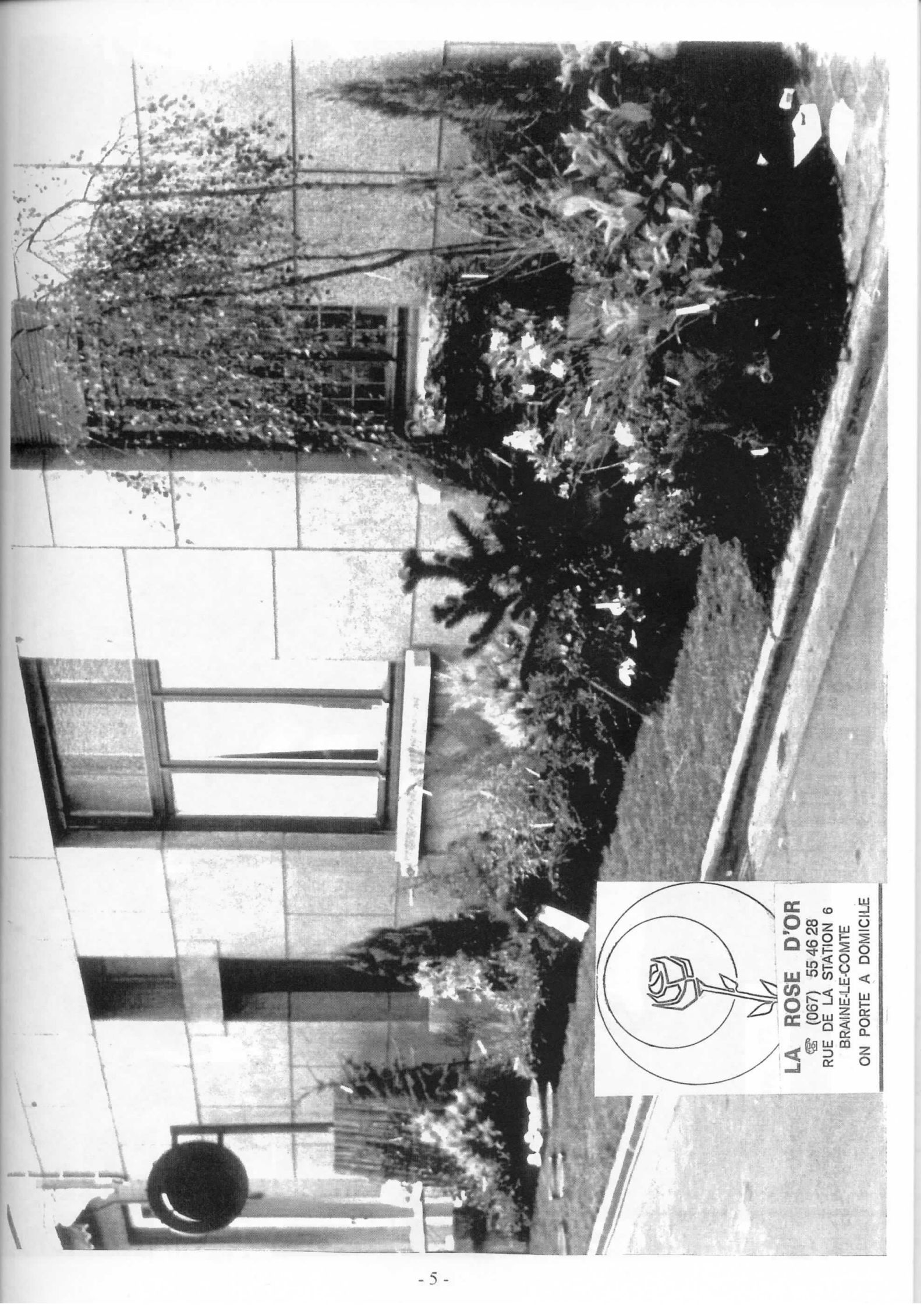


Un champion très discuté.

Crime de lèse-majesté, au championnat du monde de cyclisme à Renaix, le 11 août 1963. Alors qu'il semblait devoir l'emporter au sprint, Rik VAN LOOY s'est vu souffler la victoire par Bénoni BEHEYT, un de ses jeunes équipiers, qui pourtant avait promis, par contrat, de le servir.



Shopping 1974. "LA ROSE D'OR" décore le trottoir en face de son magasin au n° 6.



LA ROSE D'OR
☎ (067) 55 46 28
RUE DE LA STATION 6
BRAINE-LE-COMTE
ON PORTE A DOMICILE



Shopping 1973.



Shopping 1977.



CIGOGNE FLEURIE (LA)

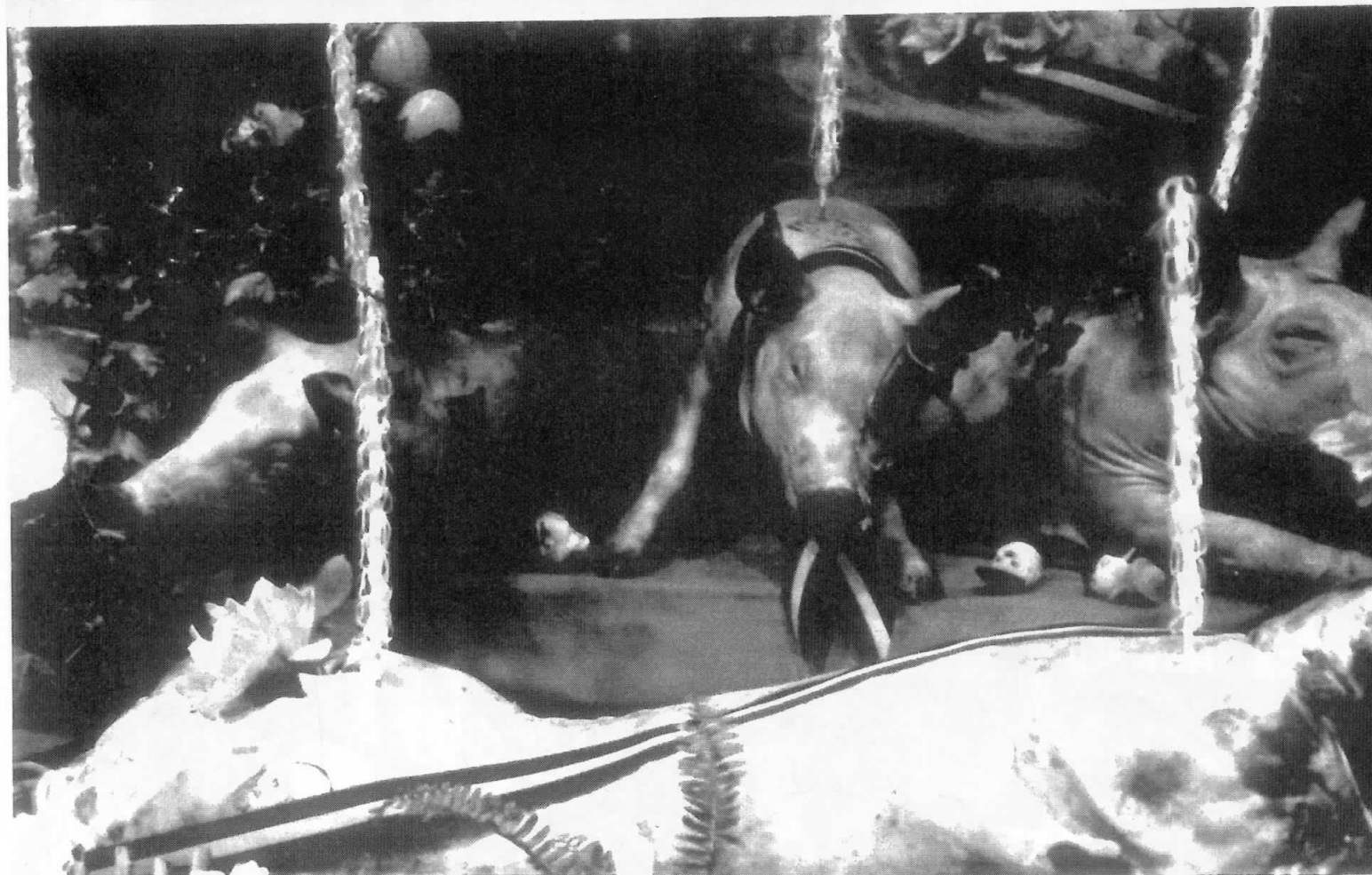
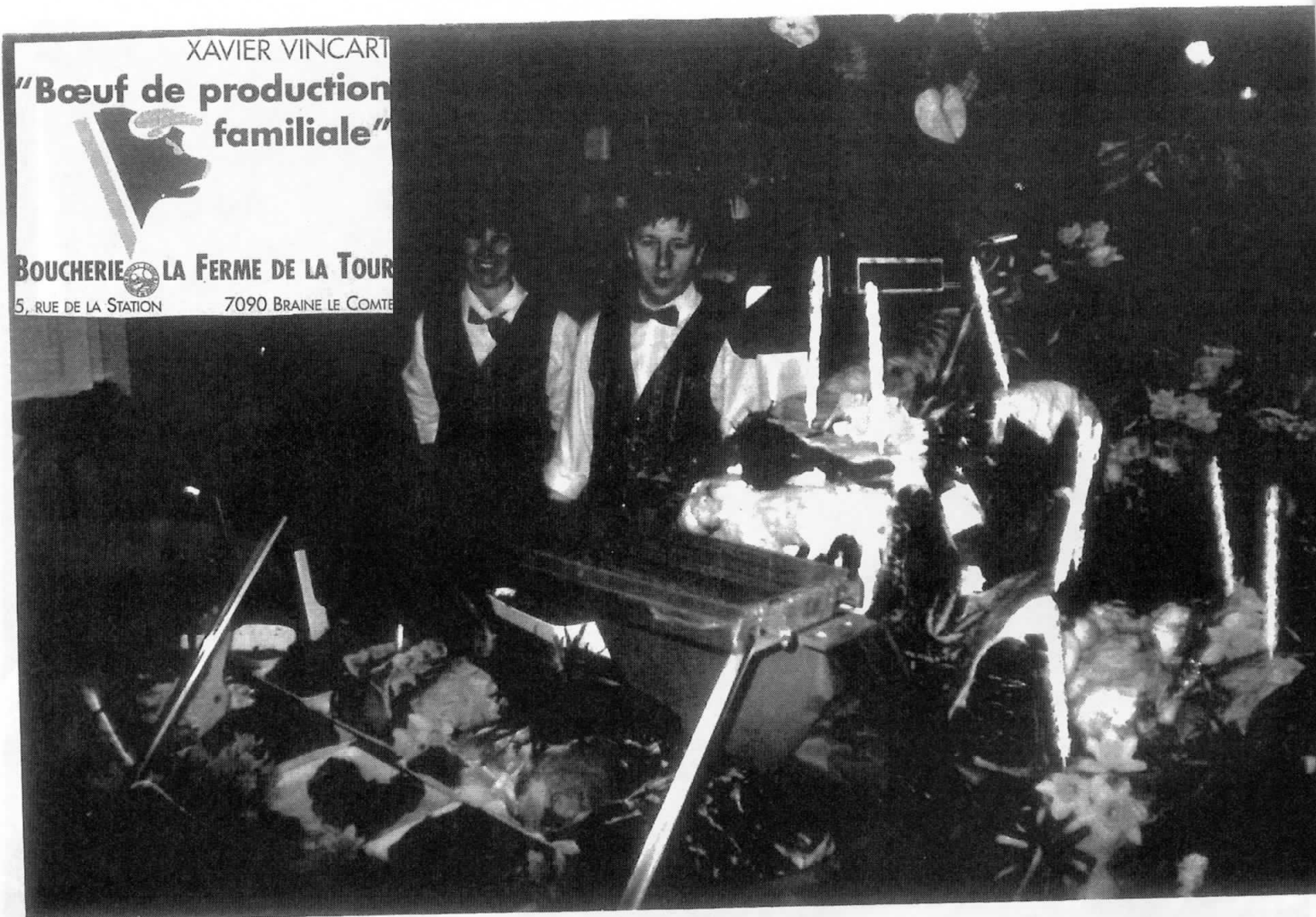
Fleurs et plantes
Montages toutes circonstances
Fax 55 51 37
6 rue de la Station 7090 Braine-le-Comte 55 22 22

Shopping 1983.

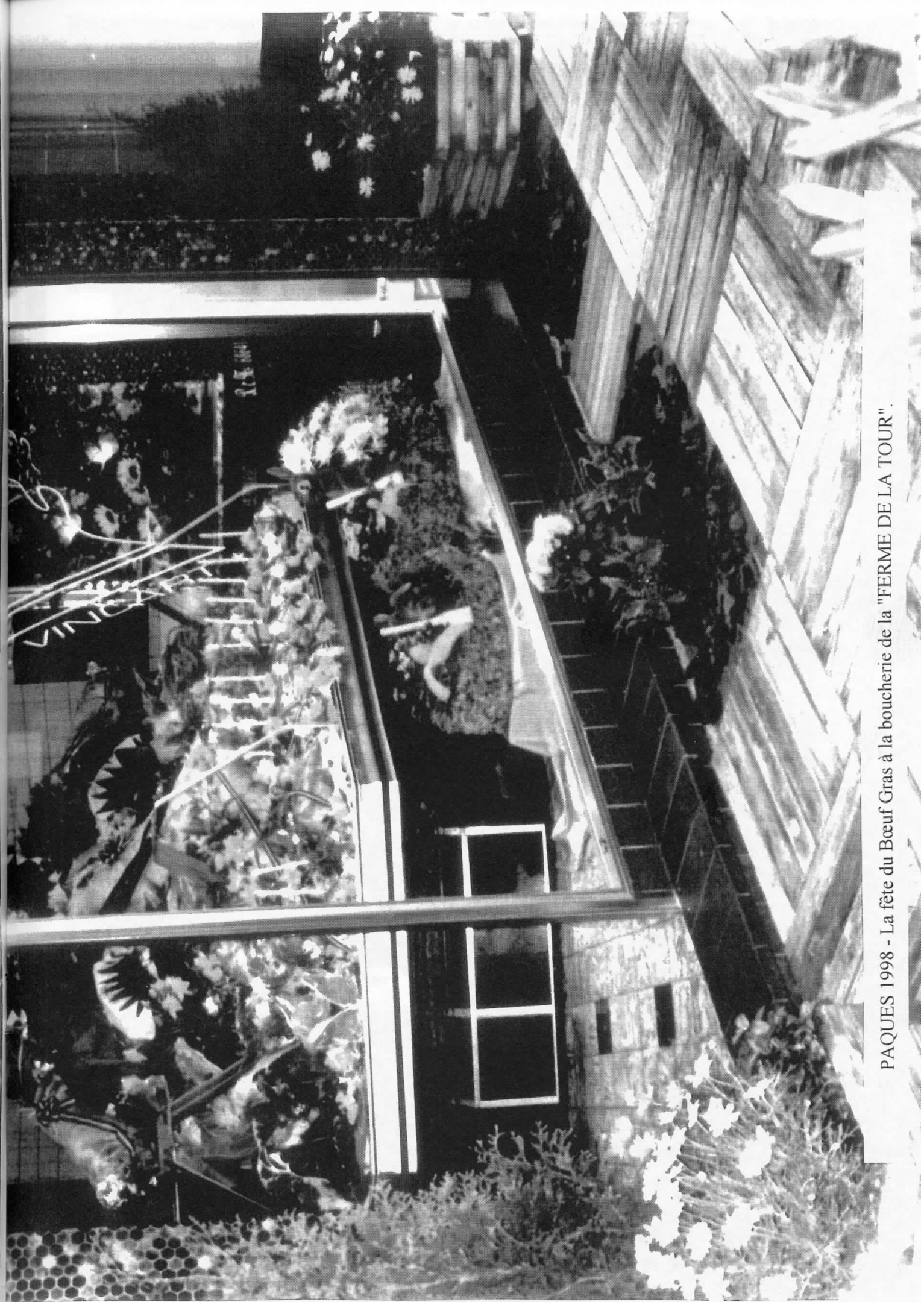
Shopping 1997.



XAVIER VINCART
"Bœuf de production
familiale"
BOUCHERIE LA FERME DE LA TOUR
5, RUE DE LA STATION 7090 BRAINE LE COMTE



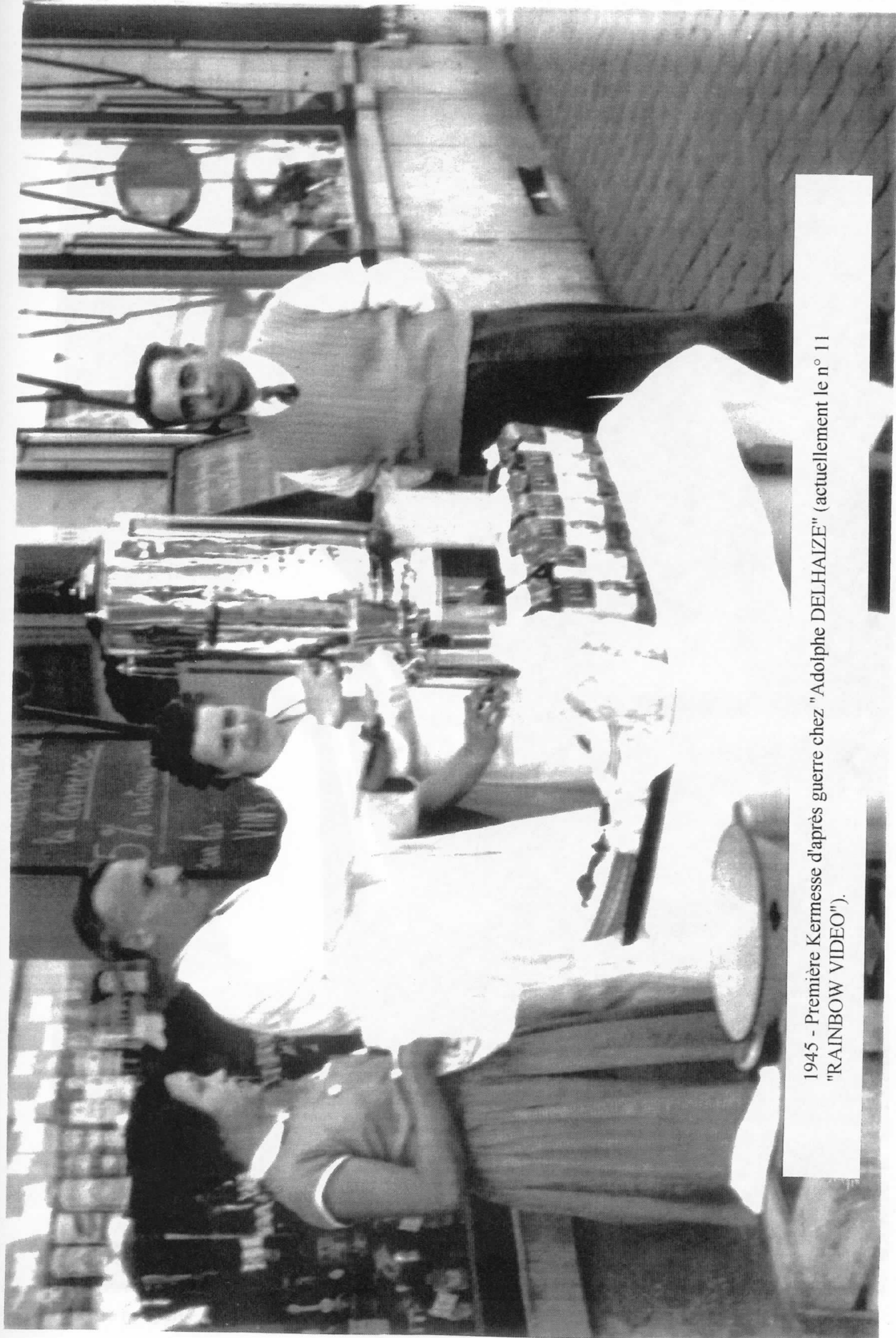
PAQUES 1997 - La fête du Bœuf Gras à la boucherie de la "FERME DE LA TOUR".



PAQUES 1998 - La fête du Bœuf Gras à la boucherie de la "FERME DE LA TOUR".



1920 - La "Chorale les XVI" devant le pharmacie "VALENTIN" (actuellement pharmacie "CROQUET").



1945 - Première Kermesse d'après guerre chez "Adolphe DELHAIZE" (actuellement le n° 11 "RAINBOW VIDEO").



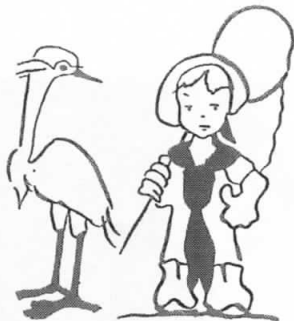
1943 - Communion d'Eva MOLIE (actuellement le n° 18 - restauration Antonio BALDASSARRE "SAN MARINO").



Au pied des remparts, dans le jardin de la pharmacie "CROQUET", actuellement un parking.



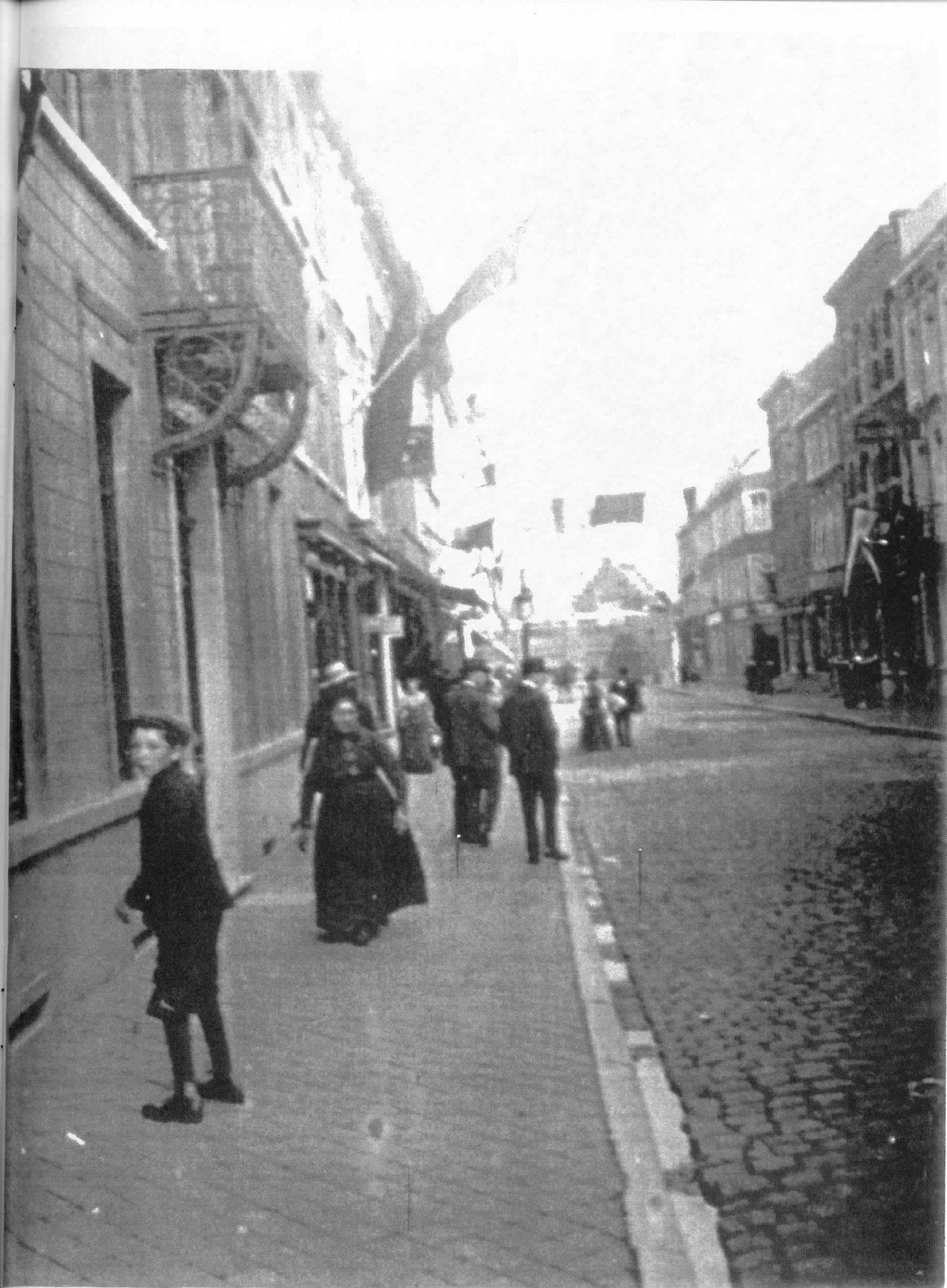
Carnaval en 1945 - Le premier après la guerre.



Le n° 26 "J-DE-WITTE" est devenu la pâtisserie de "L'Opéra". Le n° 28 poêlerie "BAUDET" et le n° 30 café "METROPOLE" sont actuellement réunis pour former un vaste magasin avec au-dessus des appartements. Le n° 32 "BIEN ETRE" est devenu "CHARME ET BEAUTE".



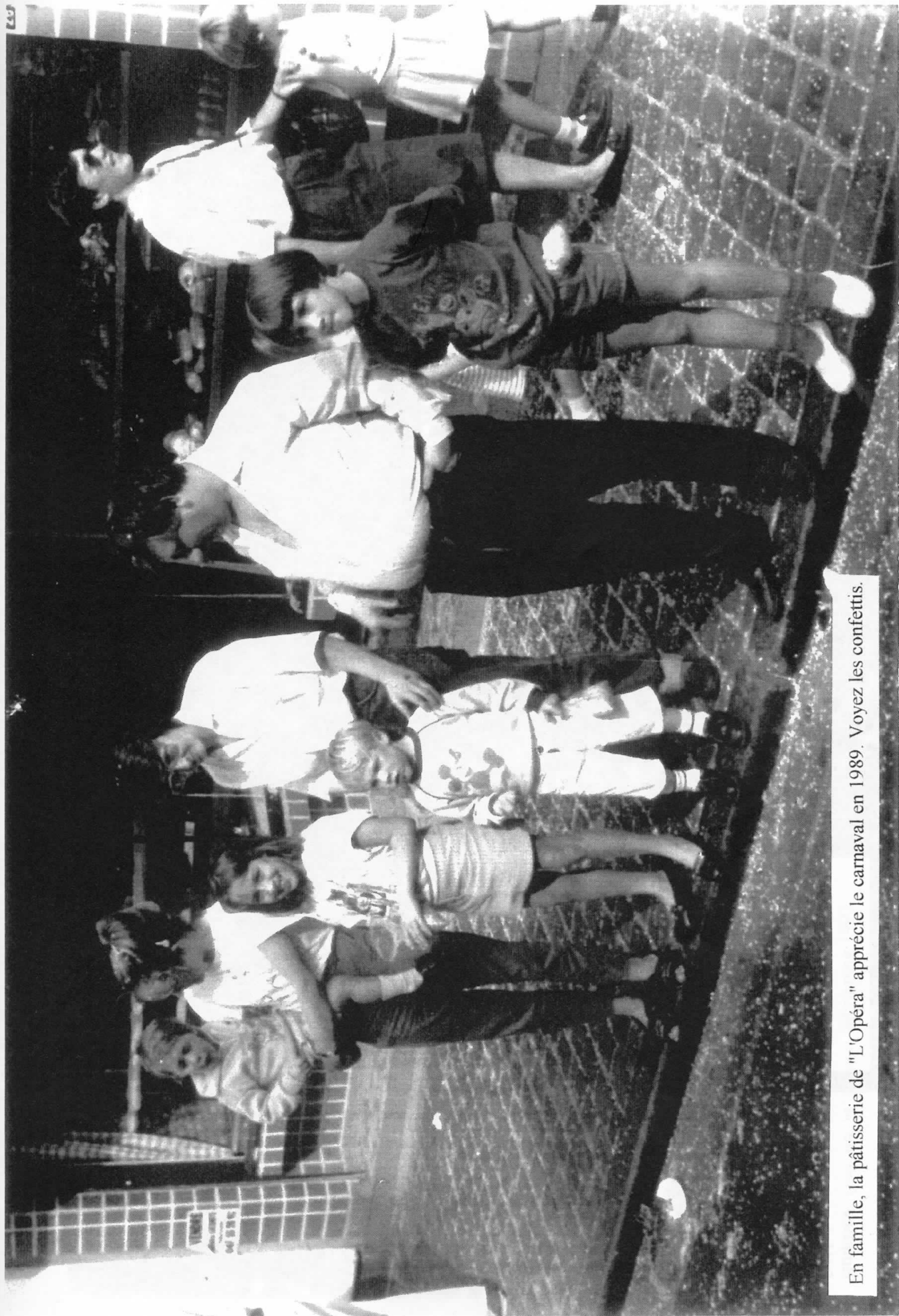
Samedi 11 mai 1996 - Inauguration officielle de la rue de la Station rénouvée.



En 1913 : Jour de procession - A gauche, "DEMOORTELS" optique, n° 21.



1991 - 21^{ème} shopping : inauguration de la sonorisation.



En famille, la pâtisserie de "L'Opéra" apprécie le carnaval en 1989. Voyez les confettis.

Paquet
Fania
Greer
Dontaine

Soupart
Cheron
48

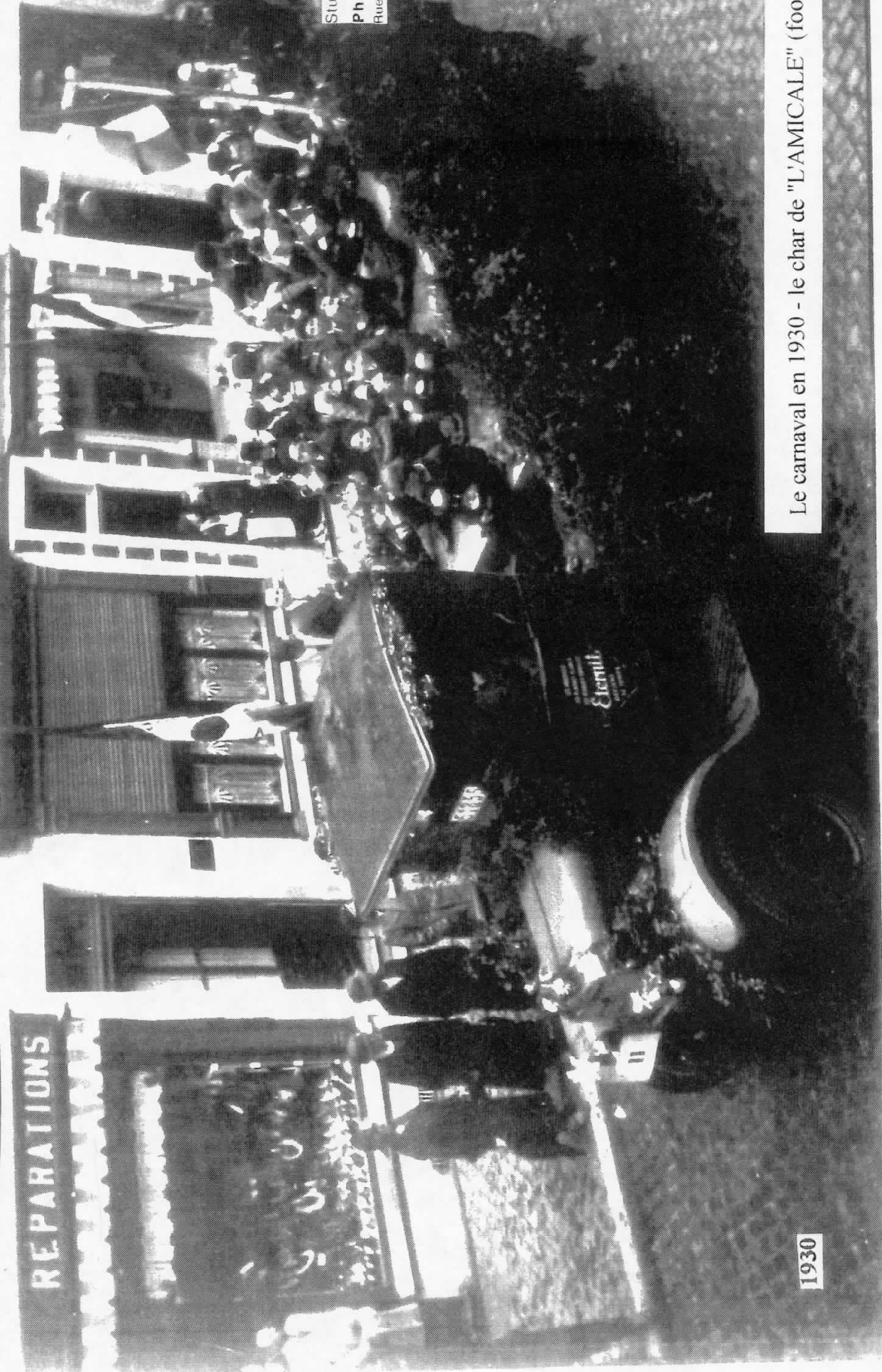
Denis
Servi Frais
Rue de Station 46

Bernard
Bataille
"Coiffure Aline", 44

Bondieu Rue de la Station 42
D'Hal
Paternoste
CREDIT A L'INDUSTRIE

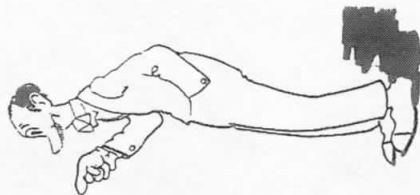
REPARATIONS

501
Studio Photo Profil
Philippe Dontaine
Rue de la Station 50

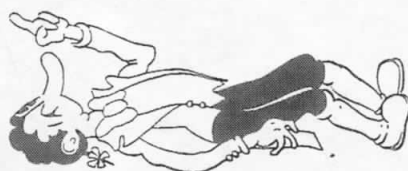


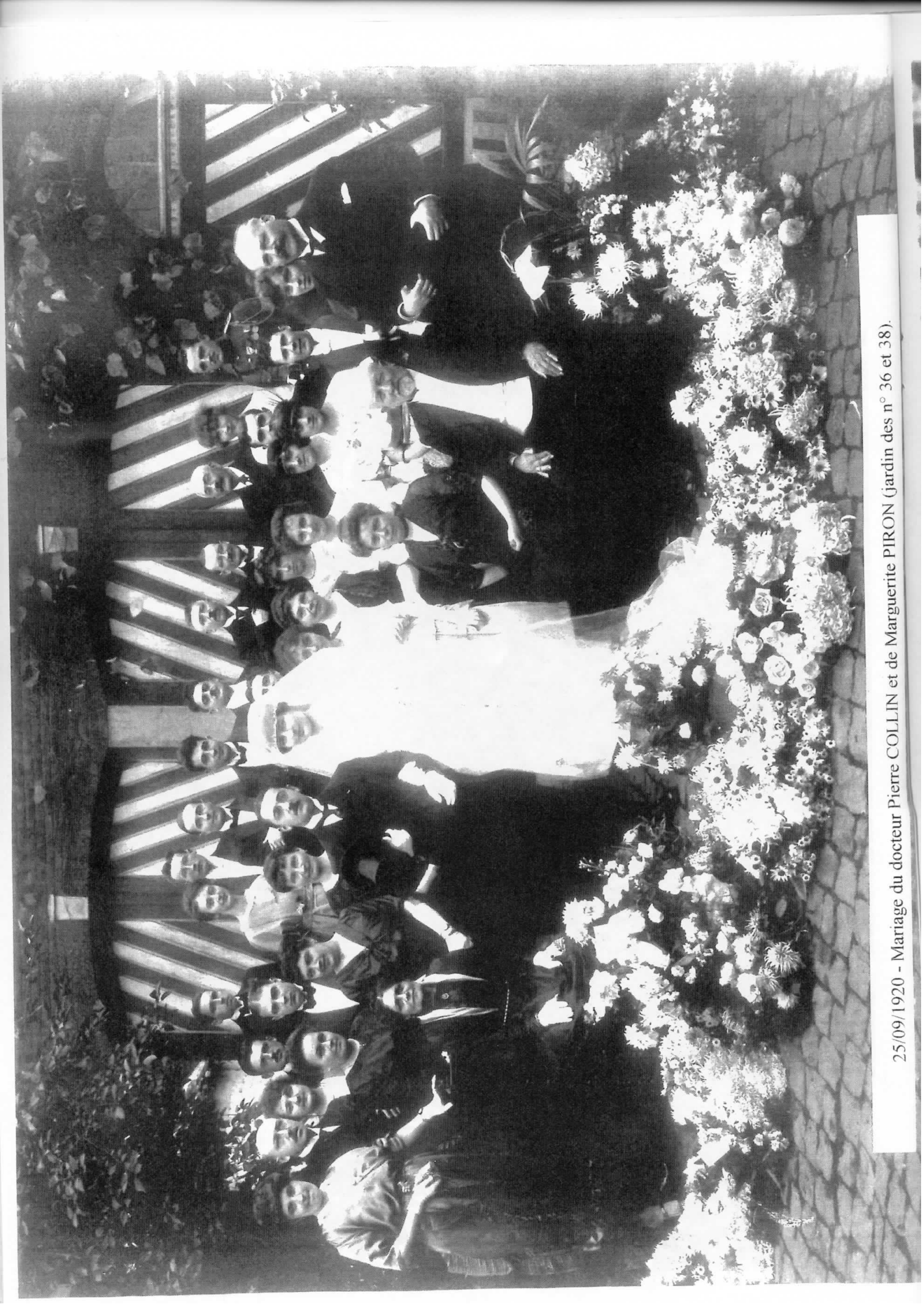
Le carnaval en 1930 - le char de "L'AMICALE" (football).

1930



Shopping 1992.





25/09/1920 - Mariage du docteur Pierre COLLIN et de Marguerite PIRON (jardin des n° 36 et 38).



Soumonce de Gilles en 1979 (soumonce : du vieux français, avertir, inviter, convoquer).



5/10/1930 - Mariage du droguiste Willy MUELLER et de Irène LAUDE.



En 1986, au n° 52, la veuve TERMOLLE, âgée de 72 ans, ouvre un "MINIPRIX" spécialisé dans la confection dames. Actuellement les n° 50 et 52 réunis forment le studio photos Philippe DONTAINE.

L'ASCENSION BRAINOISE

BRAINE-LE-COMTE • JEUDI 21 MAI 1998



Groupe de majorettes et drumband de Molenbeek
a été créé en novembre 1980.
5 fois championnes de Belgique F.B.T.C.

L' "Ascension Brainoise", un véritable printemps
pour notre commerce brainois !

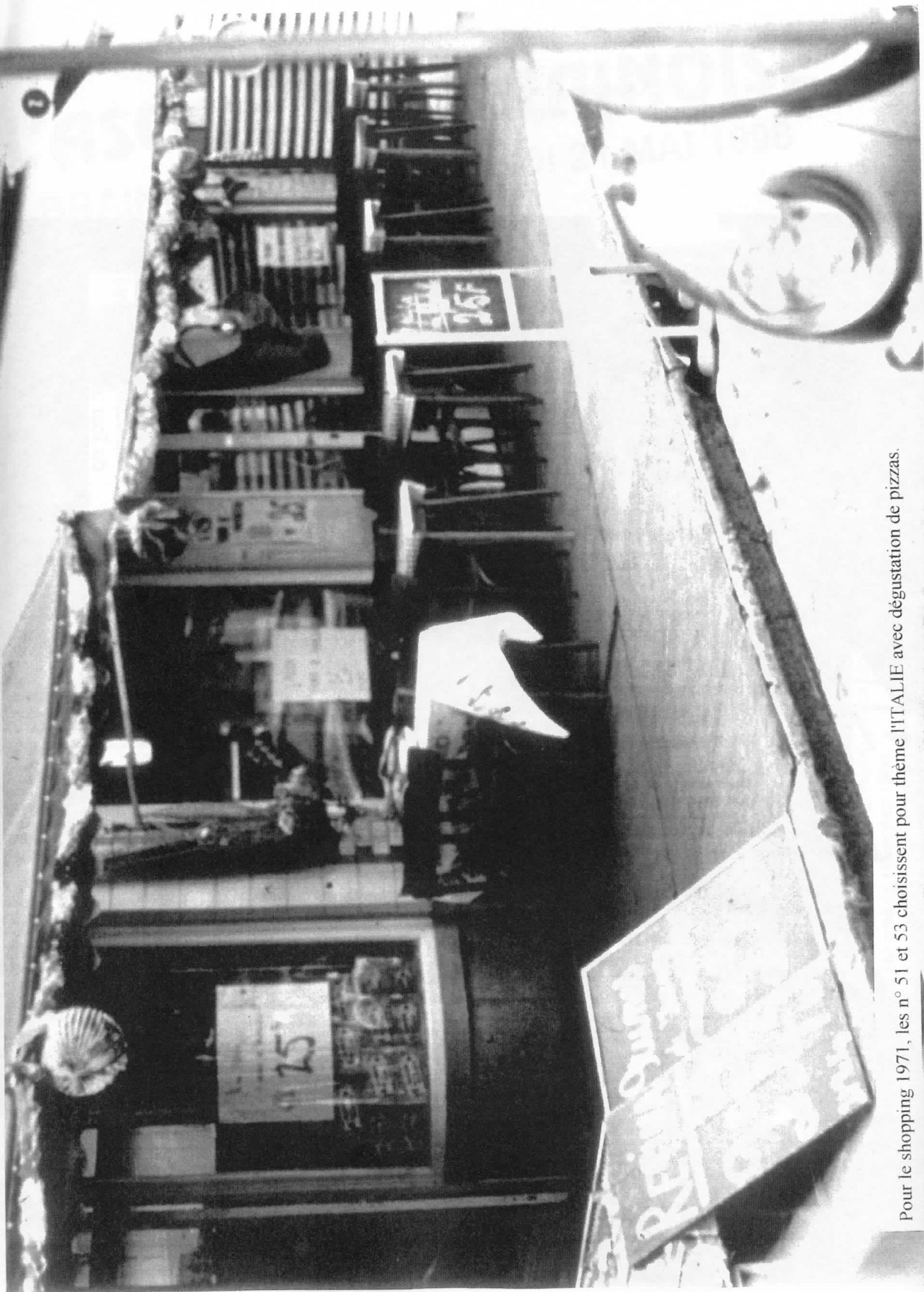
20 Frs le parcours commenté
du Tour de Ville

LOCOMOTIVE
+
2 WAGONS
(20 mètres)

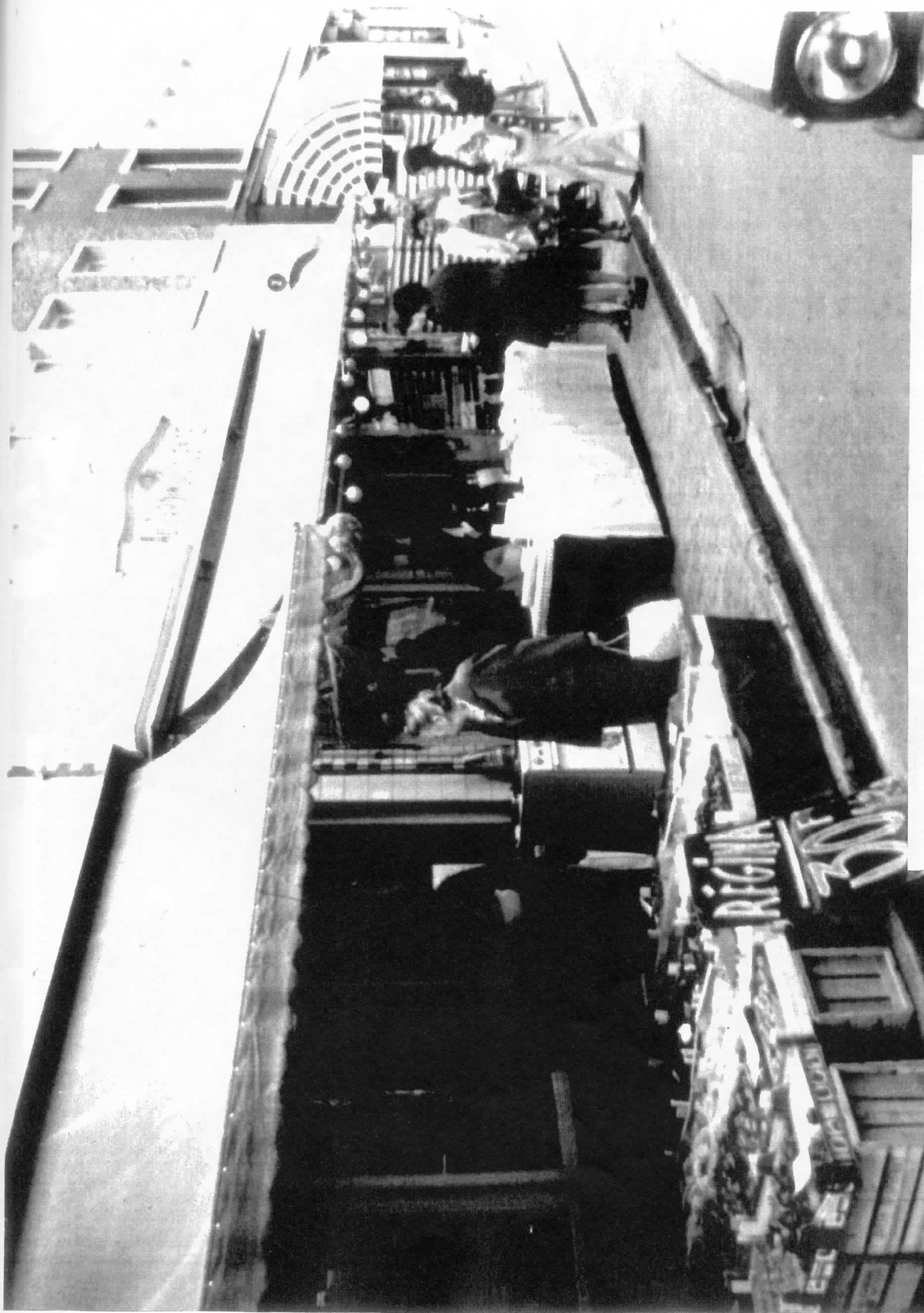
En attraction : de 11 à 19 heures

LE PETIT TRAIN TOURISTIQUE

le plus long de Belgique



Pour le shopping 1971, les n° 51 et 53 choisissent pour thème l'ITALIE avec dégustation de pizzas.





8/09/1980 - Réouverture "AU JARDIN DE VALENCE" (n° 53).



8/09/1980 - Madame DEJEAN et le Bourgmestre César GILLIS.



"Au Jardin de Valence"

LA MAISON DU BIEN-MANGER

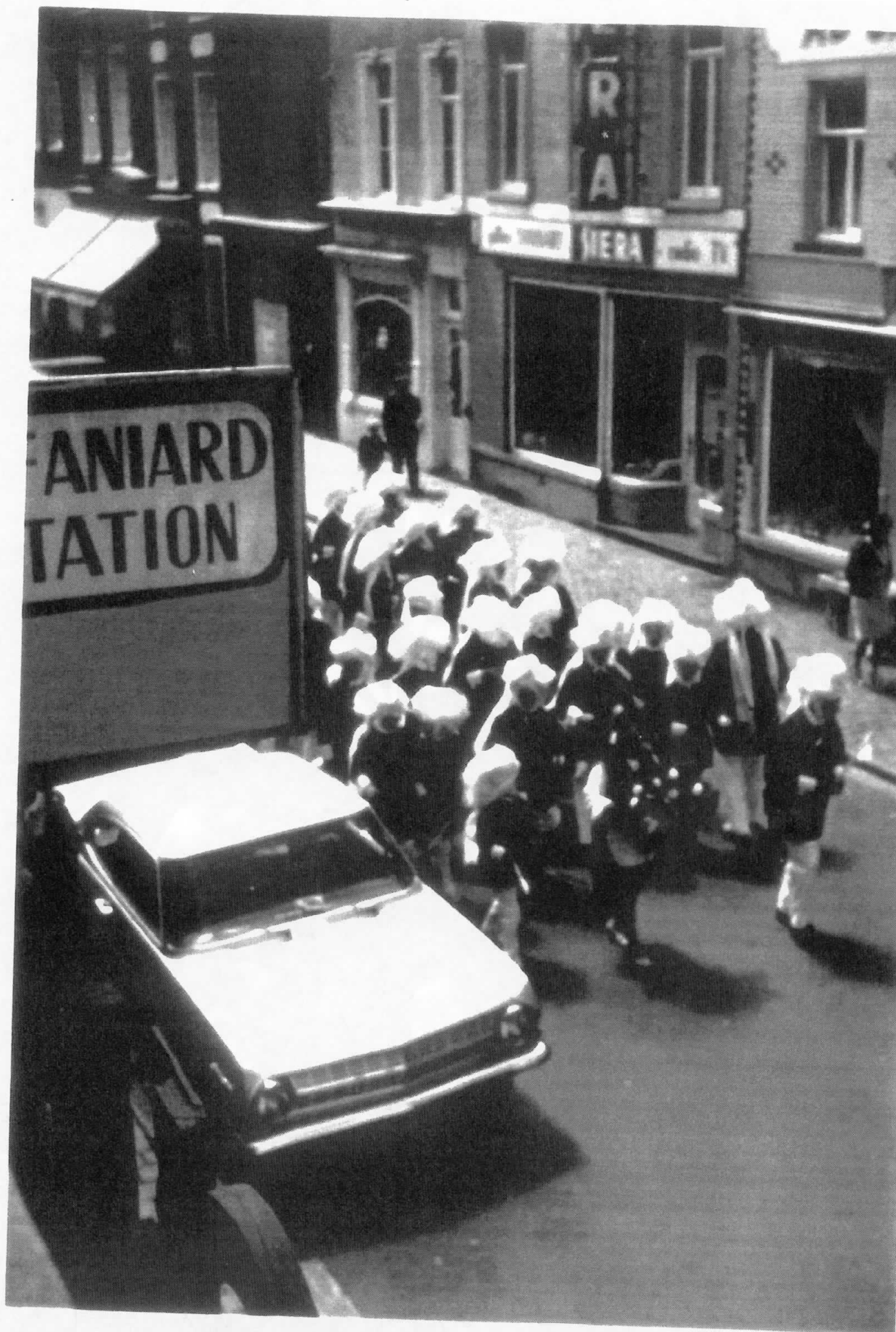
- Fruits • Légumes • Primeurs
- Fromages • Vins • Liqueurs
- Plats préparés maison
- Spécialités alimentaires

Madame Micheline DEJEAN

Rue de la Station, 53
7490 BRAINE-LE-COMTE

Tél. 067 / 55.23.22

Le TYROL est le thème choisi pour le shopping 1972 aux n° 51 et 53.



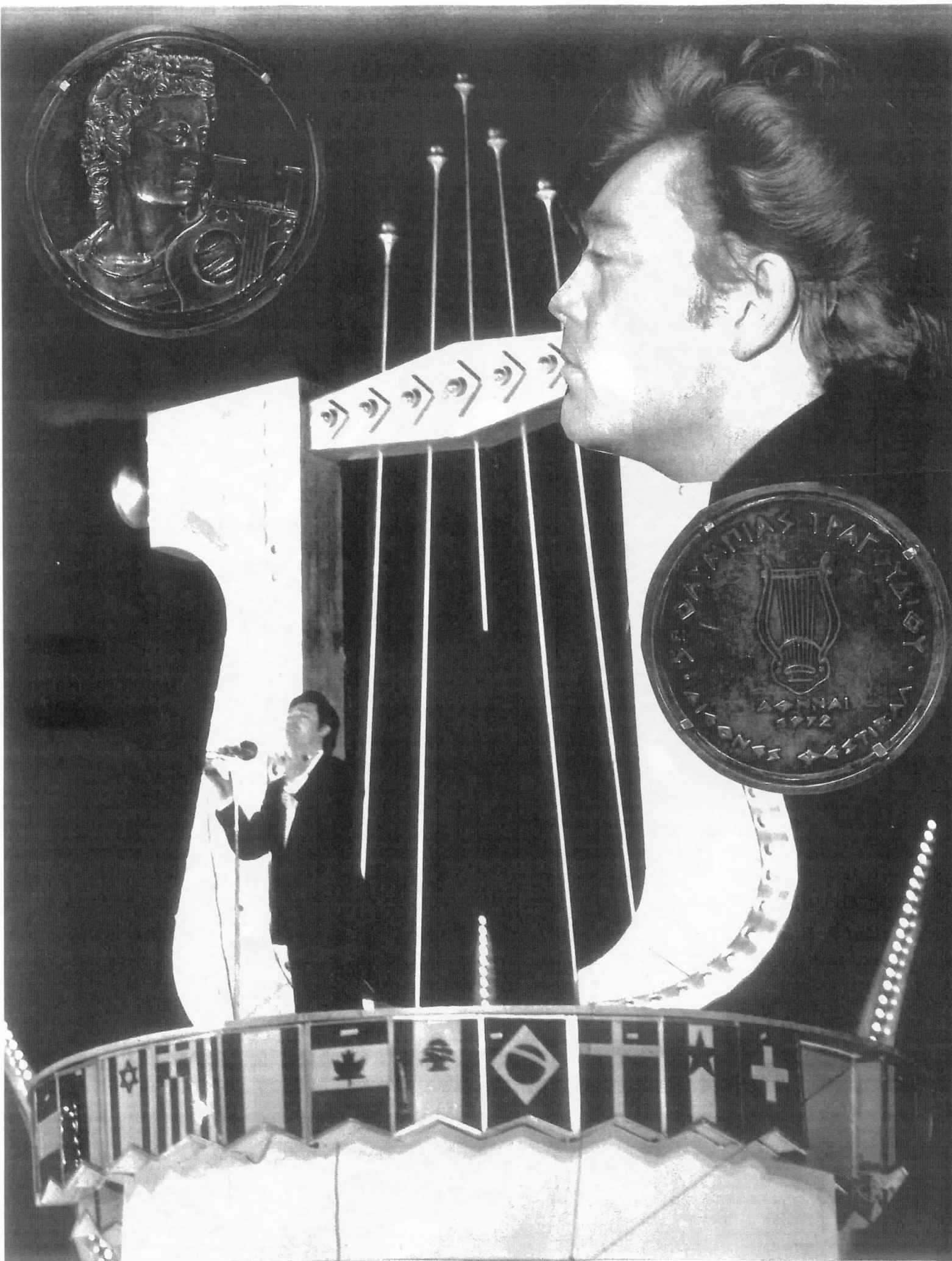
Le carnaval en 1965 - A droite, le n° 51, le n° 53 "SIERA" et le n° 55 crèmerie "DERYCK"
(actuellement lingerie "CACHE-CACHE").



Inauguration de la "placette des 2 gamines" le 11 mai 1996.



La petite écolière au parapluie (bronze de Chantal DE BLOCK).



Médaille d'argent à Athènes en 1972.



Alain THIERRY nous a quittés...

Il nous laisse le souvenir
de ses très belles chansons

« L'oiseau blanc est mort »

« Adieu tous les copains »

« La photo de mon Amour »

« Le Seigneur a dit :
aimez-vous »

Puissent sa poésie et l'amitié de tous
soutenir ses parents dans cette dou-
loureuse épreuve !



Les Vrais Spécialistes du VETEMENT

MINIPRIX

Les plus forts de la région
Pour son CHOIX, la QUALITE, ses PRIX.

N° 101, actuellement la B-B-L.



Le carnaval en 1935 - Après la rue de la Paix (actuellement le n° 106 Meubles "CASTRO" et le n° 108 Jacques DEJEAN).



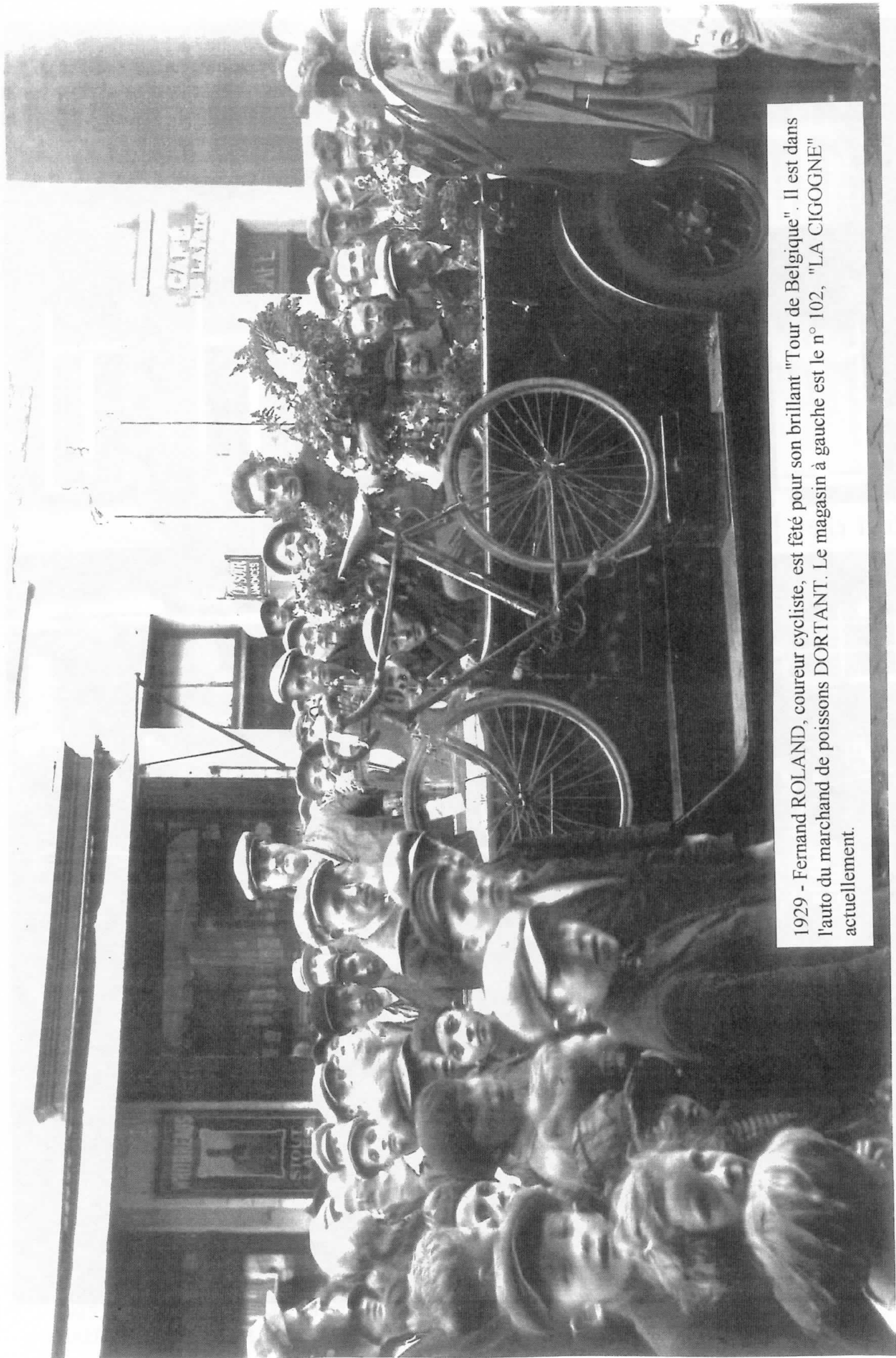
Samedi 11 mai 1996 - Inauguration de la rue de la Station rénouvée.



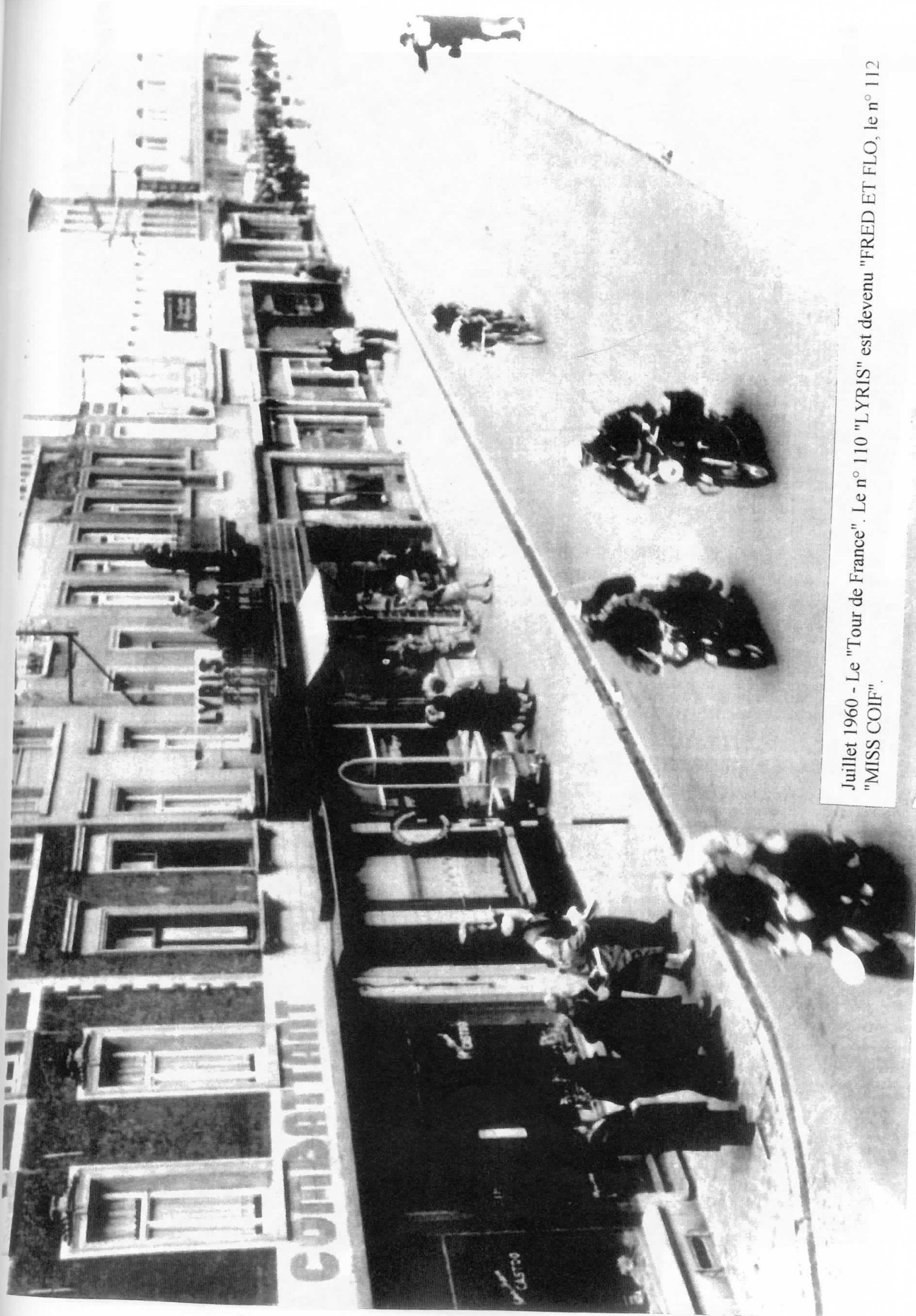
1947 - La police communale ouvre le carnaval. Remarquez la garde moyenâgeuse entourant BAUDOUIN IV. On est devant le n° 122 (pharmacie GHISLAIN).



Samedi 11 mai 1996 - Inauguration officielle du plateau de la Gare rénové.



1929 - Fernand ROLAND, coureur cycliste, est fêté pour son brillant "Tour de Belgique". Il est dans l'auto du marchand de poissons DORTANT. Le magasin à gauche est le n° 102, "LA CIGOGNE" actuellement.



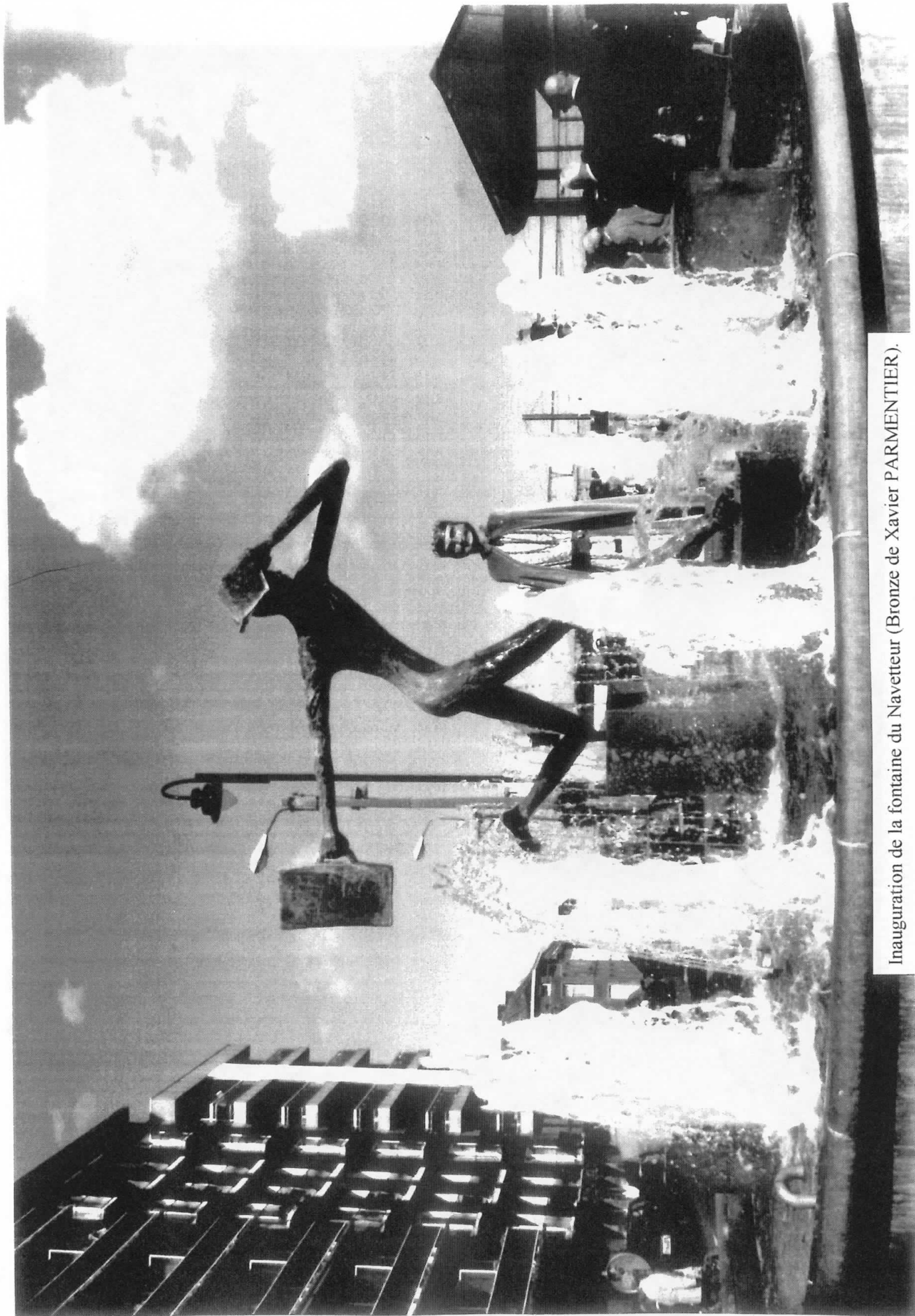
Juillet 1960 - Le "Tour de France". Le n° 110 "LYRIS" est devenu "FRED ET FLO, le n° 112 "MISS COIF".



PAQUES 1937 - Les bêtes achetées au "Bœuf gras" à Anderlecht étaient promenées pendant trois jours. Actuellement, le n° 86, la poissonnerie "AU MARIN".

1961 - En tenue pour le bal des enfants du mardi gras.





Inauguration de la fontaine du Navetteur (Bronze de Xavier PARMENTIER).

Inauguration de la fontaine de la Baleine : une tonne de petit granite du sculpteur Alain VANBROECKHOVEN.



Un peu de bonheur ?

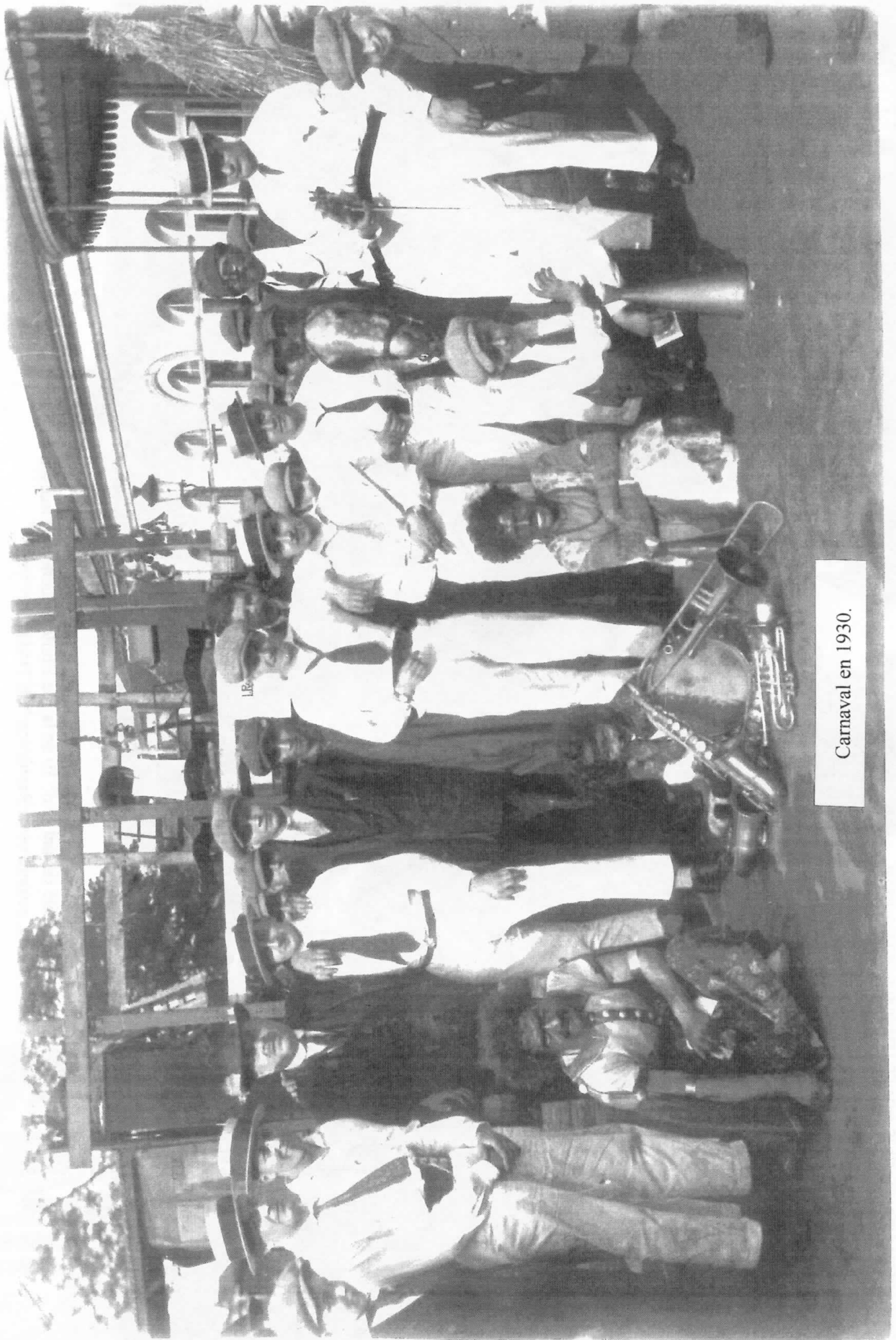
Comme à la fontaine de TREVI à ROME, il suffit de lancer une pièce de monnaie sur la baleine, si la pièce y reste, le vœu se réalisera.



Concert apéritif par le Royale Harmonie Saint Joseph.



En 1933, le carnaval d'été devant le n° 10 de la rue Emile Heuchon, la maison du brasseur LAROCHE YMOND, actuellement Résidence "LE DAUPHIN".



Carnaval en 1930.



1972 - ouverture du shopping.

Dans la même collection.

1. 150 ans de vie agricole (1692-1851).
2. Le paléolithique à la Houssière.
3. L'âge du Bronze à la Houssière.
4. Favarge, un hameau de Braine-le-Comte.
5. Coraimont, hameau de la Houssière.
6. Les dindons de Ronquières.
7. Braine-la-Neuve et son foyer culturel.
8. A travers les comptes de l'hôpital, la vie des Brainois dans la première moitié du 18^{ème} siècle.
9. La vie à Ronquières du 15^{ème} au 18^{ème} siècle.
10. Nouveau visage de Braine-le-Comte au cours du 18^{ème} siècle (1^{ère} partie).
11. L'hôpital - hospice Rey ou avant la sécurité sociale (1800-1921) (1^{ère} partie).
12. Le bureau de bienfaisance ou avant la sécurité sociale (1795-1929) (2^{ème} partie).
13. Souvenirs d'enfance de Marguerite PIRON-COLLIN.
14. Nouveau visage de Braine-le-Comte au cours du 18^{ème} siècle (2^{ème} partie).
15. Le crieur municipal en Wallonie.
16. "Mémoire des rues" - La rue Henri Neuman anciennement rue du Rempart (1^{ère} partie).
17. "Mémoire des rues" - La rue Henri Neuman (2^{ème} partie).
18. Les processions.

Amis lecteurs,

Ce fascicule est le premier d'une série consacrée à la rue de la Station où l'illustration est reine. Le rapport qualité/prix des illustrations a été possible grâce à la gentillesse et aux nouvelles techniques de photocopies de "BUROTIQUE 2000" et, bien sûr, grâce à tous les braves gens qui ont permis l'agrandissement de leurs anciennes photos.

A tous et à vous lecteurs, grand merci. Votre collaboration permettra la publication de nombreux fascicules qui sortiront dans les prochains mois.

170 francs le fascicule, plus éventuellement 40 francs de port, au Syndicat d'initiative, Grand'Place à Braine-Le-Comte.

Tél. : 067/55.20.64 - Compte bancaire numéro 068-0404360-54.

JUIN 1998.